

土地	価格	1,500 万円	交通	相鉄本線 バス利用	さがみ野 駅 徒歩 15 分 行 - 分 バス停下車徒歩 - 分	名称	
----	----	----------	----	--------------	--	----	--

綾瀬市大上3丁目土地

■ 土地面積 126.07㎡ (38.13坪) ■ 南東・北東の角地です

■ 南東・北東の角地! 陽当り・通風良好
■ 車庫利用可能!

■ 徒歩15分「さがみ野」駅
■ 徒歩8分「しつがほ」駅東口

■ 物件は「好」なハウスメーカーで建築できます!

■ ライフインフォメーション

- ・セブンイレブン綾瀬大上3丁目店 …約220m
- ・フードワン綾瀬店 ……約800m
- ・MEGAドン・キホーテ綾瀬店 ……約880m
- ・綾北小学校 ……約1,080m



※住友不動産による建物プラン作成も承ります

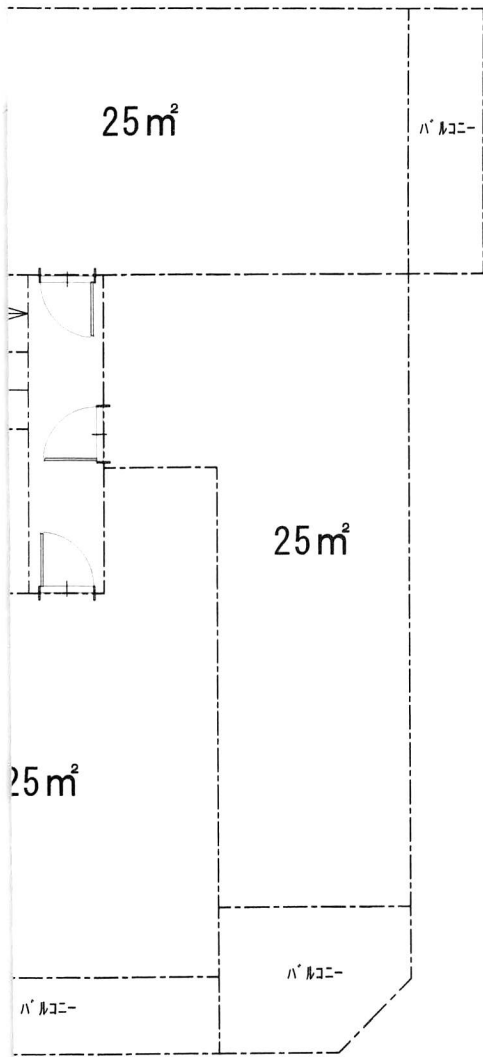
所在	綾瀬市大上 3丁目 21-29		
権利形態	所有権		
敷地面積	126.07	㎡	(38.13坪)
私道面積		㎡	()坪
セットバック		㎡	()坪
土地	地目	宅地	地価(坪単価) %
	接面種別	私道	42条2項規定適用
	位置指定(無)		年月日
	接道	南東側	道路幅員 12.7m
	道路面より	平坦	m 舗装
都市計画			市街化区域
	建ぺい率	60 %	容積率 160 %
	用途地域		第1種中高層住居専用地域
都市計画	高度地区	第 - 種	防火地域 準防火地域
	区画整理	-	街路計画 -
	国土法		不要
	その他法令上の制限		
設備仕様	ガス	個別プロパンガス	飲料水 公営水道
	汚水	本下水	雑排水 本下水
引渡	現況	古家有	時期 相談
備考	■ 本物件の容積率は、南東側前面道路が建築基準法第42条2項道路の為、200%→160%に制限されます。 ■ 車道持分は有りません。		



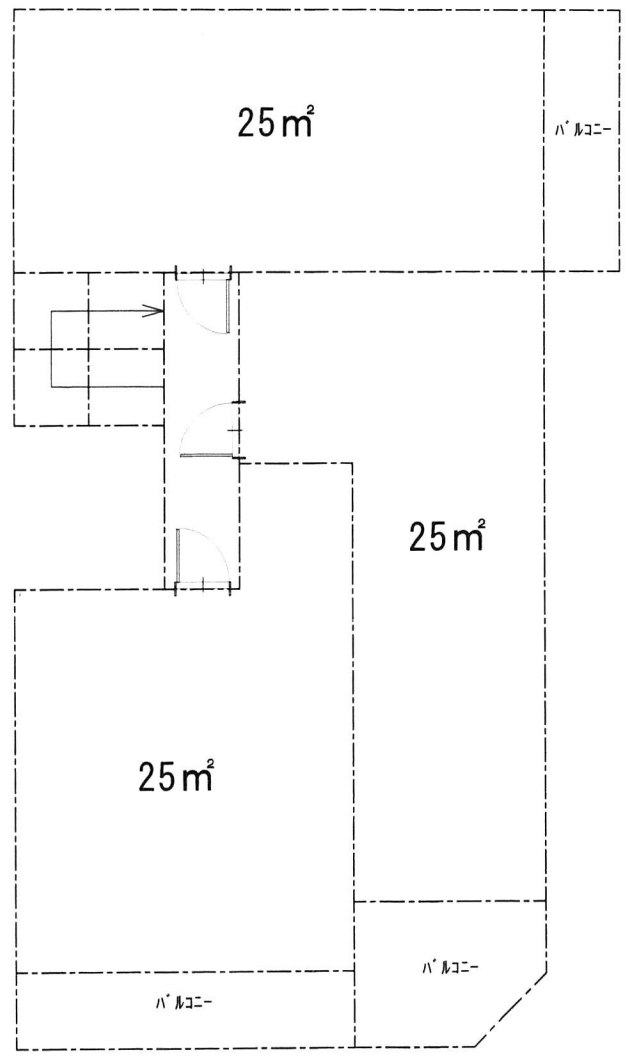
不動産・相続・空家のご相談なら、クリア
株式会社 クリア

横浜市都筑区仲町台2-1-25
TEL:045-949-1615
FAX:045-949-1669

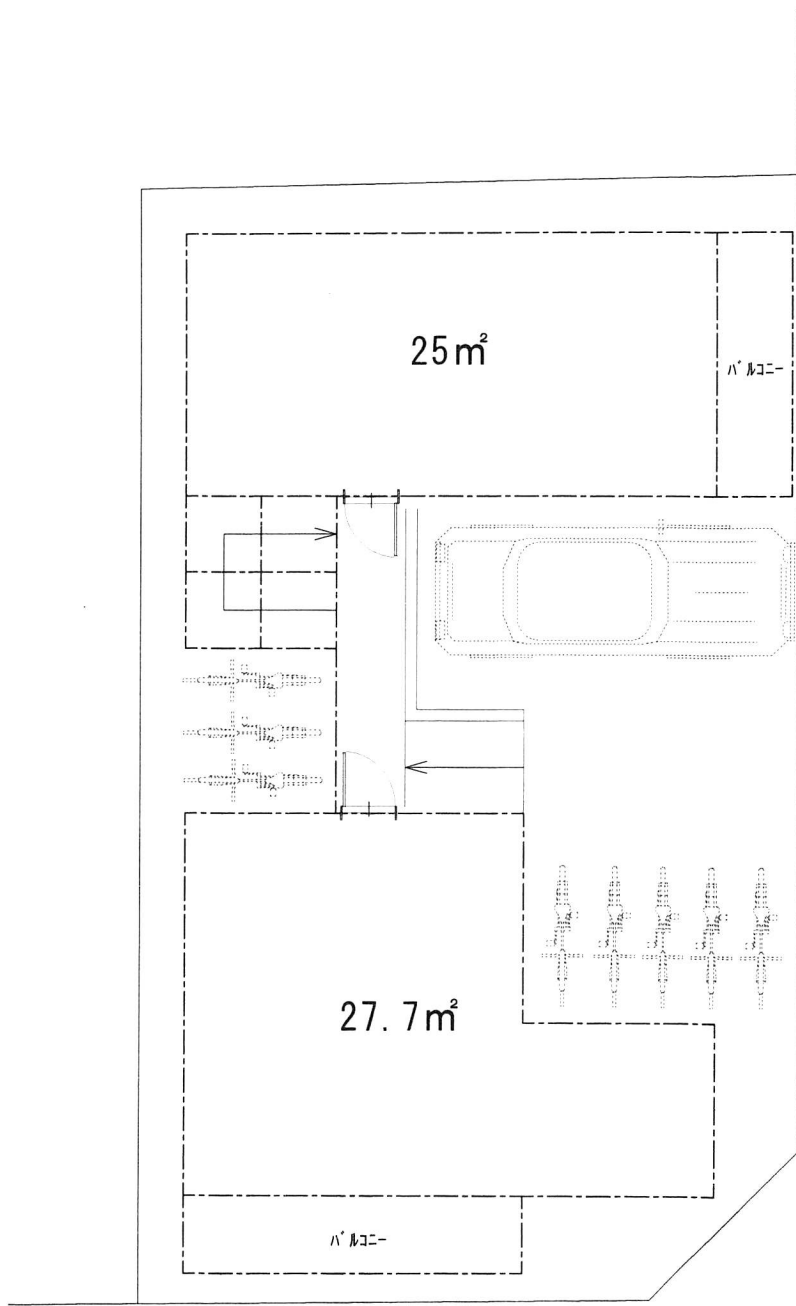
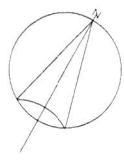
神奈川県知事(3)24655号
不動産コンサルタント
URL:www.tochisenmon.com
Email:crea@tochisenmon.com



2ND



3RD



1ST



2